



	60x60 cm 23 5/8" x 23 5/8"	30x60 cm 11 13/16" x 23 5/8"	45x45 cm 17 11/16" x 17 11/16"	Battiscopa Bullnose Plinthe Sockel 7,2x60 cm 2 13/16" x 23 5/8"
classique milk	●	●	●	●
classique nut	●	●	●	●
classique dark grey	●	●	●	●
classique noisette	●	●	●	●
classique grey	●	●	●	●

● Naturale - Matt - Naturel - Natur

\*\* MONOCALIBRO,  
RETTIFICATO E QUADRATO  
RECTIFIED, SQUARED,  
ONE CALIBER  
MONOCALIBRE, RECTIFIÉ ET  
MIS D'EQUERRE  
EIN KALIBER, REKTIFIZIERT  
UND RECHTWINKELIG

© - Ceramiche Caesar S.p.A. - January 2013.  
E' vietata la riproduzione, anche parziale, dell'opera in tutte le sue forme.  
Reproduction of this printed catalogue, even partially, is prohibited.

GRES  
FINE  
PORCELLANATO

# Classique

60x60 cm - 23 5/8" x 23 5/8" • 30x60 cm - 11 13/16" x 23 5/8" • 45x45 cm - 17 11/16" x 17 11/16"



Classique Noisette 60x60 cm - Classique Milk 30x60 cm

## Caratteristiche tecniche Technical information - Notes techniques - Technische Auskünfte

Classificazione secondo EN 14411 ISO 13006 annesso G gruppo B1A con E ≤ 0,5% - Classification in accordance with EN 14411 ISO 13006 annex G standards B1A with E ≤ 0,5%  
Classification selon EN 14411 ISO 13006 annexe G groupe B1A avec E ≤ 0,5% - Klassifizierung gemäß EN 14411 ISO 13006 anlage G Gruppe B1A mit E ≤ 0,5%

CARATTERISTICA TECNICA - TECHNICAL CHARACTERISTIC CARACTERISTIQUE TECHNIQUE - TECHNISCHE DATEN	NORMA - NORMS NORME - NORM	VALORE * MEDIO "CAESAR" - AVERAGE "CAESAR" VALUE * VALEUR * MOYEN "CAESAR" - "CAESAR" DURCHSCHNITTSWERT *
<b>Dimensione - Size</b> Dimension - Abmessungen	ISO 10545-2	Conforme - In accordance Conforme - Erfüllt
<b>Assorbimento d'acqua* - Water absorption*</b> Absorption d'eau* - Wasseraufnahme*	ISO 10545-3	0,05%
<b>Resistenza alla flessione* - Bending strength*</b> Résistance à la flexion* - Biegezugfestigkeit*	ISO 10545-4	≥ 47 N/mm <sup>2</sup>
<b>Resistenza all'abrasione profonda* - Deep scratch resistance*</b> Résistance à l'abrasion profonde* - Widerstand gegen Tiefenverschleiß*	ISO 10545-6	≤ 145 mm <sup>3</sup>
<b>Coefficiente di dilatazione termica lineare - Thermal linear expansion coefficient</b> Coefficient de dilatation thermique linéaire - Koeffizient der linearen thermischen Dehnung	ISO 10545-8	≈ 6,5 (10° C <sup>-1</sup> )
<b>Resistenza agli sbalzi termici - Thermal shock resistance</b> Résistance aux écarts de température - Temperaturwechsel Beständigkeit	ISO 10545-9	Resistente - Resistant Résistante - Beständig
<b>Dilatazione all'umidità - Expansion in humidity</b> Dilatation à l'humidité - Feuchtigkeitsausdehnung	ISO 10545-10	≤ 0,1 (mm/m)
<b>Resistenza al gelo - Frost resistance</b> Résistance au gel - Frostbeständigkeit	ISO 10545-12	Resistente - Resistant Résistante - Beständig
<b>Resistenza all'attacco chimico ● - Resistance to chemical attack ●</b> Résistance à l'attaque chimique ● - Beständigkeit gegen Chemikalien ●	ISO 10545-13	Resistente - Resistant Résistante - Beständig
<b>Resistenza alle macchie - Resistance to stains</b> Résistance aux taches - Fleckenbeständigkeit	ISO 10545-14	Pulibile - Cleanable Nettoyable - Leicht zu reinigen
<b>Resistenza allo scivolamento** - Slip resistance**</b> Résistance au glissement** - Rutschhemmende Eigenschaft**	DIN 51130-51097	R9
	ASTM C1028	C.O.F. WET ≥ 0,60 C.O.F. DRY ≥ 0,60
	▲ BOOT 3000	Conforme - In accordance Conforme - Erfüllt
<b>Spessore nominale - Nominal Thickness</b> Épaisseur nominal - Nominalstärke		60x60 30x60 45x45
		9,5 mm
		9 mm

\* Valori medi riferiti agli ultimi due anni di produzione - Average values referred to the last two years of production - Valeurs moyennes des deux dernières années de production - Durchschnittswerte, die sich auf die letzten zwei Produktionsjahre beziehen

\*\* Valori relativi alla finitura naturale del prodotto ed a test effettuati da laboratori esterni accreditati, disponibili in azienda; ci rendiamo disponibili alla verifica dell'eventuale lotto interessato all'acquisto.  
As far as values relating to the matt finish of the product and to tests carried out by certified external laboratories whose results are available upon request at Headoffice, we are willing to check the lot you are interested in purchasing.  
Valeurs se référant à la finition naturelle du produit selon des tests effectués par des laboratoires extérieurs accrédités et à la disposition de toute personne intéressée auprès de nos bureaux: nous sommes disponibles pour le contrôle de l'éventuel lot concerné par l'achat.  
Werte bezogen auf das natürliche Produktfinish und in anerkannten externen Labors geprüft; für eventuelle Prüfungen der zu erwerbenden Warenposten stehen wir gern zur Verfügung.

● Per prodotti chimici di uso domestico e additivi per piscina - For domestic chemicals and swimming pool additives  
Pour produits chimiques à usage domestique et additifs pour piscines - Für chemische Produkte für den Hausgebrauch und Schwimmbadzusätze

▲ Valore minimo richiesto ANSI A137.1 - 2012 > 0,42 - Minimum Value Required ANSI A137.1 - 2012 > 0,42 - Valeur Minimum Demandée ANSI A137.1 - 2012 > 0,42 - Erforderlicher Mindestwert ANSI A137.1 - 2012 > 0,42

Al fine di facilitare la manutenzione ordinaria si raccomanda di effettuare un lavaggio acido dopo 48 ore dalla stuccatura con un acido specifico per gres porcellanato (ad esempio "Nuovo Caesar 1").  
In order to favour the ordinary maintenance procedures, it is recommended to carry out an acid wash of the surface after 48 hours from grout filling using an acid agent specific for porcelain stoneware tiles (for example "Nuovo Caesar 1").  
Afin de faciliter l'entretien ordinaire de votre carrelage, nous vous conseillons de le laver 48 heures après le colmatage des joints, avec un acide spécifique pour gres cérame (par exemple "Nuovo Caesar 1").  
Um die Instandhaltung zu erleichtern, empfiehlt es sich 48 Stunden nach der Stuckatur mit einer sauren Lösung speziell für Feinsteinzeug zu waschen (z.Bsp "Nuovo Caesar 1").

Le tonalità dei campioni sono da considerarsi puramente indicative - Tones of samples are indicative - Les tonalités des échantillons sont purement indicatives - Die farbtöne der Muster sind als rein indicativ zu betrachten

Ceramiche Caesar si riserva il diritto di apportare in qualsiasi momento modifiche o variazioni ai prodotti presenti in questo catalogo.  
Ceramiche Caesar reserves the right to change the products presented in this catalogue at any time.  
Ceramiche Caesar se réserve à tout moment la faculté d'apporter des modifications ou des variations sur les produits présentés sur ce catalogue.  
Die Firma Ceramiche Caesar behält sich das Recht vor, jederzeit Änderungen an den in Katalog aufgeführten Produkten vorzunehmen.

CERAMICHE  
♦ CAESAR ♦  
LA CULTURA DELLA MATERIA

Ceramiche Caesar S.p.A.  
Via Canaletto, 49 - 41042 Spezzano di Fiorano (Mo)  
Tel. +39 0536 817111 - Fax +39 0536 817298 - 817300  
www.caesarcontractsolutions.it

GRES  
FINE  
PORCELLANATO

Ceramics of Italy



TROPICAL  
TILE & MARBLE

CERAMICHE  
♦ CAESAR ♦  
CONTRACT SOLUTIONS

# Classique

CERAMICHE  
**CAESAR**  
CONTRACT SOLUTIONS

60x60 cm - 23 5/8" x 23 5/8" • 30x60 cm - 11 13/16" x 23 5/8" • 45x45 cm - 17 11/16" x 17 11/16"

NATURALE - MATT - NATUREL - NATUR

## CLASSIQUE MILK V2



60x60 cm  
23 5/8" x 23 5/8" \*\*



30x60 cm  
11 13/16" x 23 5/8"



45x45 cm  
17 11/16" x 17 11/16"

## CLASSIQUE NUT V2



60x60 cm  
23 5/8" x 23 5/8" \*\*



30x60 cm  
11 13/16" x 23 5/8"



45x45 cm  
17 11/16" x 17 11/16"

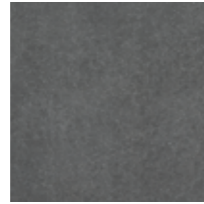
## CLASSIQUE DARK GREY V2



60x60 cm  
23 5/8" x 23 5/8" \*\*



30x60 cm  
11 13/16" x 23 5/8"



45x45 cm  
17 11/16" x 17 11/16"

## CLASSIQUE NOISETTE V2



60x60 cm  
23 5/8" x 23 5/8" \*\*



30x60 cm  
11 13/16" x 23 5/8"



45x45 cm  
17 11/16" x 17 11/16"

## CLASSIQUE GREY V2



60x60 cm  
23 5/8" x 23 5/8" \*\*



30x60 cm  
11 13/16" x 23 5/8"



45x45 cm  
17 11/16" x 17 11/16"

V2  


 Variazioni minime. Le differenze di tono sono distinguibili ma simili.  
 Variations minimes. Les différences de ton se distinguent mais restent similaires.  
 Minimum variation. Visible variations but similar shades.  
 Minimale Abweichungen. Die Farbtöne unterscheiden sich zwar, sind sich jedoch ähnlich.  
 Variaciones mínimas. Las diferencias de tono son distinguibles aunque similares.

\*\* MONOCALIBRO, RETTIFICATO E SQUADRATO - RECTIFIED, SQUARED, ONE CALIBER - MONOCALIBRE, RECTIFIÉ ET MIS D'EQUERRE - EIN KALIBER, REKTIFIZIERT UND RECHTWINKELIG



Classique Dark Grey 45x45 cm



Classique Nut 60x60 cm



Classique Grey 60x60 - 30x60 cm