

Nova.



Vallelunga & Co.

*"simplicity is the keynote
of all true elegance"*
Coco Chanel

made in Italy



Nova.

60X120 / 23,6"X47,2" SATIN
120X120 / 47,2"X47,2" LUSO



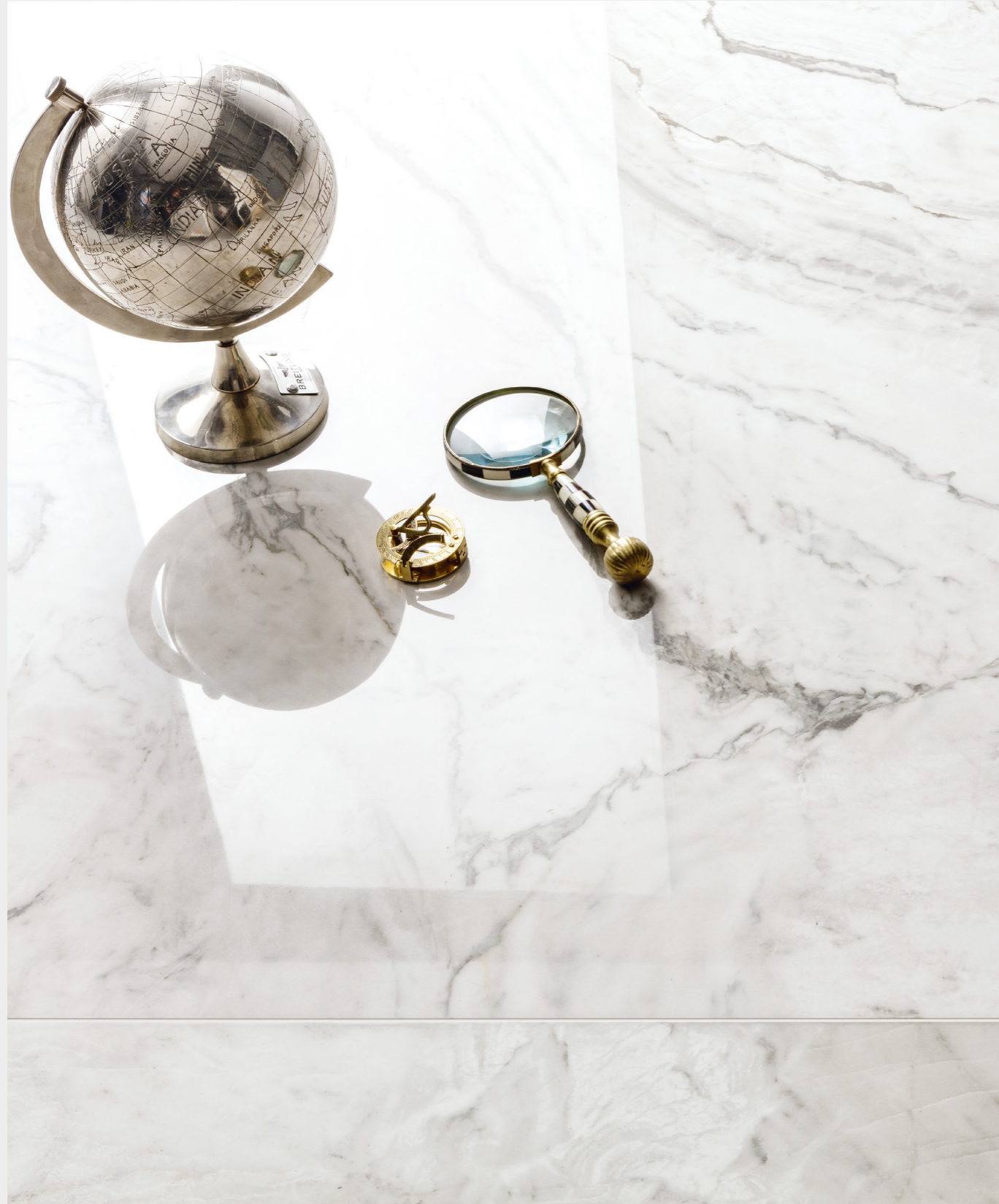
Nova.

7,5X30 / 2,9"X11,8" SATIN



Nova.

120X120 / 47,2"x47,2" LUSO
60X120 / 23,6"x47,2" LUSO





Nova.

60X120 / 23,6"x47,2" SATIN
30X30 / 11,8"x11,8" MOS BASKET SATIN

Nova.

30,7X38,6 / 12,1"X15,2" CHEVRON T6 LUSO
60X60 / 47,2"X47,2" SATIN





Nova.

60X60 / 23,6"X23,6" COMO SATIN
60X120 / 23,6"X47,2" COMO LUSO



Nova.

33X33 / 13"X13" ESAGONA T30 SATIN



Info TECH

Nova.

GRES PORCELLANATO SMALTATO / LEVIGATO E SATINATO - RETTIFICATO
GLAZED PORCELAIN TILE / FULL POLISHED AND SATIN FINISH - RECTIFIED



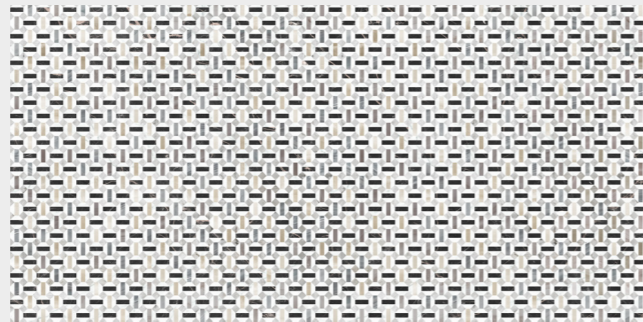
6001249 - 120X120 / 47,2"x47,2" LUSO

68



6001161 - 60X120 / 23,6"x47,2" LUSO

47



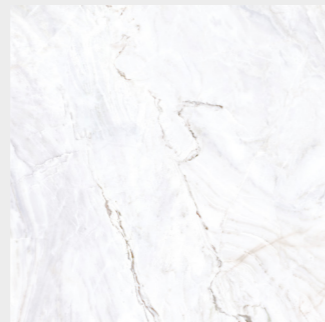
6001162 - COMO 60X120 / 23,6"x47,2" LUSO

47



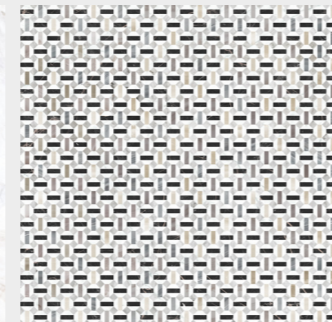
6001160 - 60X120 / 23,6"x47,2" SATIN

46



6001158 - 60X60 / 23,6"x23,6" SATIN

45



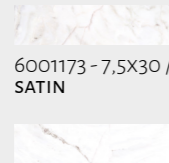
6001159 - COMO 60X60 / 23,6"x23,6" SATIN

46



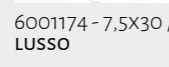
6001157 - 30X60 / 11,8"x23,6" SATIN

45



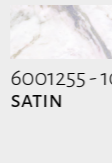
6001173 - 7,5X30 / 2,9"x11,8" SATIN

67



6001174 - 7,5X30 / 2,9"x11,8" LUSO

72



6001255 - 10X20 / 3,9"x7,8" SATIN

68



ESAGONA - 30X28 / 11,8"x11"
6001170 - LUSO
6001169 - SATIN

18
17



ESAGONA T30 - 33X33 / 13"x13"
6001224 - LUSO
6001225 - SATIN

20
20



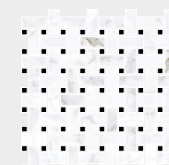
CHEVRON T20 - 27,3X30 / 10,7"x11,8"
6001166 - LUSO
6001165 - SATIN

16
16



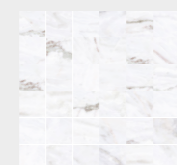
CHEVRON T6 - 30,7X38,6 / 12,1"x15,2"
6001172 - LUSO
6001171 - SATIN

16
16



BASKETWEAVE - 30X30 / 11,8"x11,8"
6001168 - LUSO
6001167 - SATIN

18
18



MOSAICO - 30X30 / 11,8"x11,8"
6001164 - LUSO
6001163 - SATIN

15
14



BATTISCOPIA - 8X60 / 3,1"x23,6"
6001175 - SATIN FINISH

6

SVILUPPO GRAFICO - GRAPHIC DEVELOPMENT_ 120X120 / 47,2"x47,2" PCS. 8 | 60X120 / 23,6"x47,2" PCS. 22 | 60X60 / 23,6"x23,6" PCS. 40 | 30X60 / 11,8"x23,6" PCS. 80

Nova.

SPESSORE - THICKNESS 10

PACKING

SIZE	PIECES/BOX	SQ.MT./BOX	WEIGHT/BOX	BOX/PALLET	SQ.MT./PALLET	WEIGHT/PALLET
120X120	2	2,88	66,00	18	51,84	1188,0
60X120	2	1,44	32,60	30	43,20	978,0
60X60	3	1,08	24,24	40	43,20	969,6
30X60	6	1,08	24,34	40	43,20	973,6
7,5X30	26	0,58	12,80	60	35,10	768,0
10X20	20	0,40	8,75	105	42,00	918,75
ESAGONA	6	0,50	7,80			
ESAGONA T30	6	0,52	7,80			
CHEVRON T6	6	0,42	7,98			
CHEVRON T20	10	0,60	9,28			
BASKETWEAVE	10	0,90	19,00			
MOSAICO	10	0,90	19,00			
BATTISCOPIA	20	0,96	21,50			

LEGENDA CODICI PREZZO - PRICE CODES LEGEND

Nr. EURO	Nr. EURO	Nr. EURO	Nr. EURO	Nr. EURO	Nr. EURO	Nr. EURO	Nr. EURO	Nr. EURO	Nr. EURO	Nr. EURO	Nr. EURO	Nr. EURO													
6	5,45	14	12,84	15	14,04	16	15,58	17	17,05	18	18,69	20	21,03	45	51,66	46	64,26	47	70,14	67	76,95	68	81,01	72	97,18

- PREZZO AL MQ | PRICE PER SQM | PREIS PRO M2 | PRIX AU M2 | цена за кв.м.
- PREZZO AL PZ | PRICE PER PIECE | PREIS PRO STK | PRIX À LA PIÈCE | цена за шт



GRES PORCELLANATO SMALTATO - GLAZED PORCELAIN
GRUPPO D'APPARTENENZA - CLASS EN 14411 · ISO 13006 ALL. C BIA GL



CARATTERISTICHE FEATURES	UNITÀ DI MISURA UNIT OF MEASUREMENT	VALORE MEDIO AVERAGE VALUE VALLELUNGA & CO.	VALORE PRESCRITTO REQUIRED STANDARD	METODO DI PROVA TEST METHOD
DIMENSIONE LATI DIMENSIONS - LENGTH AND WIDTH	%	CONFORME ACCORDING	± 0,6 (MAX ± 2 MM)	EN ISO 10545-2
RETTILINEITÀ DEI LATI SIDES' STRAIGHTNESS	%	CONFORME ACCORDING	± 0,5 (MAX ± 1,5 MM)	EN ISO 10545-2
ORTOGONALITÀ DEI LATI SIDES' ORTHOGONALITY	%	CONFORME ACCORDING	± 0,5 (MAX ± 2 MM)	EN ISO 10545-2
PLANARITÀ FLATNESS	%	CONFORME ACCORDING	± 0,5 (MAX ± 2 MM)	EN ISO 10545-2
SPESSORE THICKNESS	%	CONFORME ACCORDING	± 5 (MAX ± 0,5 MM)	EN ISO 10545-2
ASSORBIMENTO D'ACQUA WATER ABSORPTION	%	CONFORME ACCORDING	$E_B \leq 0,5$	EN ISO 10545-3
SFORZO DI ROTTURA BREAKING STRENGTH	N	CONFORME ACCORDING	≥ 1300	EN ISO 10545-4
MODULO DI ROTTURA MODULUS OF RUPTURE	N/MM ²	CONFORME ACCORDING	≥ 35	EN ISO 10545-4
RESISTENZA ALL' ABRASIONE RESISTANCE TO ABRASION		CONFORME ACCORDING	PEI 5	EN ISO 10545-7
COEFFICIENTE DI DILATAZIONE TERMICA LINEARE COEFFICIENT OF LINEAR THERMAL - EXPANSION	$10^{-6} / ^\circ C$	$\delta = 7,0$	METODO DISPONIBILE METHOD AVAILABLE	EN ISO 10545-8
RESISTENZA AGLI SBALZI TERMICI RESISTANCE TO THERMAL SHOCK		RESISTE RESISTS	METODO DISPONIBILE METHOD AVAILABLE	EN ISO 10545-9
RESISTENZA ALLE MACCHIE STAIN RESISTANCE		4-5	MIN 3	EN ISO 10545-14
RESISTENZA ALL'ATTACCO CHIMICO CHEMICAL RESISTANCE		A	B MIN	EN ISO 10545-13
RESISTENZA AGLI ACIDI E ALLE BASI A BASSA CONCENTRAZIONE RESISTANT TO ACID AND LOW CONCENTRATION BASES		LA	METODO DISPONIBILE METHOD AVAILABLE	EN ISO 10545-13
RESISTENZA AL GELO FROST RESISTANCE		RESISTE RESISTS	RICHIESTA REQUIRED	EN ISO 10545-12
STABILITÀ DEI COLORI COLOR STABILITY		STABILE STABLE	METODO DISPONIBILE METHOD AVAILABLE	DIN 51094
RESISTENZA ALLO SCIVOLAMENTO SLIP RESISTANCE	NATURAL		R9	DIN
		DCOF - WET CONDITION	> 0,42	ANSI A

AMOUNT OF COLOR
VARIATION

V2

VARIAZIONE MODERATA - MODERATE VARIATION
VARIATION MODÉRÉE - MÄßIGE VARIATION

AVVERTENZE

UNA CORRETTA POSA IN OPERA, SEGUENDO ALCUNE SEMPLICI REGOLE, GARANTIRÀ UN PERFETTO RISULTATO FINALE:

- CONTROLLARE LA PLANARITÀ DELLE PARETI DA RIVESTIRE O DEL MASSETTO SU CUI POSARE LE PIASTRELLE DA PAVIMENTO
- POSARE IL PRODOTTO MISCELANDO IL MATERIALE PRELEVANDOLO DA PIÙ SCATOLE
- MANEGGIARE CON CURA IL PRODOTTO PRIMA E DURANTE LA POSA
- PER UNA MIGLIORE RESA ESTETICA UTILIZZARE STUCCATURE COLORATE IN TINTA CON LE PIASTRELLE.

PER NESSUN MOTIVO SARANNO ACCOLTE CONTESTAZIONI SU MATERIALE POSATO PER DANNI VISIBILI PRIMA DELLA POSA. VALLELUNGA & CO. SI RISERVA DI APPORTARE MODIFICHE SENZA PREAVVISO AI PRODOTTI DECLINANDO OGNI RESPONSABILITÀ PER DANNI DIRETTI O INDIRETTI DERIVANTI DA EVENTUALI MODIFICHE.

I COLORI E LE CARATTERISTICHE ESTETICHE DEI MATERIALI ILLUSTRATI NEL PRESENTE CATALOGO SONO DA RITENERSI PURAMENTE INDICATIVI. LE TABELLE CON I DATI RIFERITI AI CONTENUTI PER SCATOLE ED AI PESI DEGLI IMBALLI SONO AGGIORNATE AL MOMENTO DELLA STAMPA DEL CATALOGO, PERTANTO I DATI ELENCATI POSSONO SUBIRE VARIAZIONI. IL NOSTRO PERSONALE DI VENDITA È A VOSTRA DISPOSIZIONE PER DETTAGLI E CHIARIMENTI SUI NOSTRI PRODOTTI

ADVICE

A PROPERLY PERFORMED LAYING, FOLLOWING A FEW SIMPLE RULES, WILL ENSURE A PERFECT FINISHED RESULT.

- CHECK THAT THE WALL OR FLOOR SLAB ONTO WHICH YOU WILL BE LAYING THE TILES IS PERFECTLY FLAT
- PICK MATERIAL AT RANDOM FROM DIFFERENT BOXES WHILE LAYING
- HANDLE THE PRODUCT WITH CARE BEFORE AND DURING LAYING
- FOR BETTER AESTHETIC RESULTS, USE COLOURED GROUTS TO MATCH THE TILES.

CLAIMS ON ITEMS WHICH HAVE ALREADY BEEN LAID WON'T BE ACCEPTED, FOR ANY REASON FOR ANY DAMAGE VISIBLE BEFORE LAYING.

VALLELUNGA & CO. RESERVES THE RIGHT TO MODIFY THE MENTIONED PRODUCTS WITHOUT NOTICE, DECLINING ALL RESPONSIBILITY ON DIRECT OR INDIRECT DAMAGES CAUSED BY EVENTUAL MODIFICATION.

COLOURS AND ESTHETICAL FEATURES OF THE MATERIALS AS ILLUSTRATED IN THIS CATALOGUE ARE TO BE REGARDED AS MERE INDICATIONS.

THE TABLES CONTAINING THE DETAILS OF THE CONTENT PER BOX AND THE WEIGHT OF PACKING ARE UPDATED AT THE TIME THE CATALOGUE IS PRINTED; THEREFORE THE LISTED DATA MAY CHANGE.

OUR SALES DEPARTMENT IS AT YOUR DISPOSAL FOR ANY QUESTION YOU MAY HAVE CONCERNING OUR PRODUCTS.

AVERTISSEMENTS

UNE BONNE MISE EN ŒUVRE, CONFORMÉMENT À QUELQUES SIMPLS RÈGLES, GARANTIRA UN RÉSULTAT FINAL PARFAIT :

- VÉRIFIER LA PLANÉITÉ DES PAROIS À RECOUVRIR OU DE LA FONDATION DE BÉTON, SUR LESQUELLES POSER LES CARREAUX À SOL
- POSER LE PRODUIT, EN MÉLANGEANT LE MATÉRIAU PRÉLEVÉ DE PLUSIEURS BOÎTES
- MANIPULER AVEC SOIN LE PRODUIT AVANT ET PENDANT LA POSE
- EN VUE D'UNE MEILLEURE ESTHÉTIQUE, UTILISER DES MASTICAGES COLORÉS DE LA MÊME TEINTE QUE LES CARREAUX.

POUR AUCUNE RAISON ON NE DONNERA SUITE À DES CONTESTATIONS SUR UN MATÉRIAU POSÉ EN CAS DE DOMMAGES VISIBLES AVANT LA POSE.

VALLELUNGA & CO. SE RÉSERVE D'APPORTER DES MODIFICATIONS SANS PRÉAVIS AUX PRODUITS, EN DÉCLINANT TOUTE RESPONSABILITÉ EN CAS DE DOMMAGES DIRECTS OU INDIRECTS DÉRIVANT DE MODIFICATIONS ÉVENTUELLES.

LES COULEURS ET LES CARACTÉRISTIQUES ESTHÉTIQUES DES MATÉRIAUX ILLUSTRÉS AU PRÉSENT CATALOGUE DOIVENT S'ENTENDRE PUREMENT INDICATIVES.

LES TABLEAUX AVEC LES DONNÉES SE RELATANT AUX CONTENUS PAR BOÎTES ET AUX POIDS DES EMBALLAGES SONT MIS À JOUR AU MOMENT DE L'IMPRESSION DU CATALOGUE, PAR CONSÉQUENT LES DONNÉES ÉNUMÉRÉES PEUVENT SUBIR DES VARIATIONS.

NOTRE PERSONNEL DE VENTE EST À VOTRE DISPOSITION EN CAS DE DÉTAILS ET D'ÉCLAIRCISSEMENTS AU SUJET DE NOS PRODUITS.

WARNUNG

DAS RICHTIGE VERFAHREN BEIM VERLEGEN, WOBEI EIN PAAR EINFACHE, ABER WICHTIGE REGELN ZU BEACHTEN SIND, GARANTIEREN EIN OPTIMALES ERGEBNIS:

- DIE EBENHEIT DER WÄNDE ODER DES BODENS PRÜFEN, AN DENEN DIE FLIESEN VERLEGT WERDEN SOLLEN
- DAS MATERIAL AUS VERSCHIEDENEN KARTONS NEBENEINANDER VERLEGEN
- DAS PRODUKT WÄHREND UND NACH DEM VERLEGEN VORSICHTIG BEHANDELN
- FÜR EINE BESSERE ÄSTHETIK FARBLICH PASSENDEN FUGENMÖRTEL VERWENDEN .

BEI VERLEGTEM MATERIAL AUF SICHTBAR MANGELHAFTEM UNTERGRUND KÖNNEN KEINE MÄNGELRÜGEN AM MATERIAL AKZEPTIERT WERDEN.

VALLELUNGA & CO. BEHÄLT SICH DAS RECHT VOR, OHNE VORHERIGE ANKÜNDIGUNG ÄNDERUNGEN AN DEM MATERIAL VORZUNEHMEN UND WEIST JEDE HAFTUNG FÜR DIREKTE ODER INDIREKTE SCHÄDEN ZURÜCK, DIE DURCH DIESE ÄNDERUNGEN ENTSTEHEN KÖNNEN.

DIE FARBEN UND DIE ÄSTHETISCHEN EIGENSCHAFTEN DES MATERIALS, DAS IN UNSEREM KATALOG ABGEBILDET IST, KÖNNEN IN WIRKLICHKEIT UNTERSCHIEDE AUFWEISEN.

DIE TABELLEN MIT DEN DATEN IN BEZUG AUF DEN INHALT DER KARTONS UND DER GEWICHTE DER PACKUNGEN WURDEN IM MOMENT DER KATALOGNEUFASSUNG AKTUALISIERT, WESHALB DIE AUFGEFÜHRTEN DATEN ÄNDERUNGEN ERFAHREN KÖNNEN.

UNSEREN KAUFMÄNNISCHEN MITARBEITER GEBEN IHNEN JEDERZEIT GERNE AUSKUNFT WENN SIE FRAGEN HABEN ODER MEHR INFORMATIONEN BENÖTIGEN.

"предупреждения

Правильная укладка, включающая несколько простых правил, гарантирует безупречный конечный результат:

- проверьте плоскостность стен или стяжки, на которую укладывается половая плитка
- положите плитку, смешивая материал, взятый из разных коробок.
- обращайтесь с плиткой с осторожностью перед и во время укладки.
- для улучшения эстетического эффекта используйте цветную шпаклевку, одного цвета с плиткой.

Мы не принимаем никаких жалоб, относящихся к уложенному материалу, касающихся видимых до укладки дефектов.

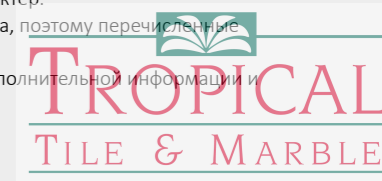
Vallelunga & Co. оставляет за собой право вносить модификации в продукцию без предварительного извещения, снимая с себя какую-либо ответственность

за прямой или не прямой ущерб, связанный с модификациями.

Цвета и эстетические характеристики показанных в настоящем каталоге материалов носят чисто указательный характер.

Таблицы параметров, относящихся к содержимому коробок и весу упаковок, обновляются в момент печати каталога, поэтому перечисленные характеристики

могут изменяться. Наш персонал продаж находится в вашем полном распоряжении для предоставления любой дополнительной информации и разъяснений, касающихся нашей продукции.





CONDIZIONI DI VENDITA DISPONIBILI SU WWW.VALLELUNGACER.IT
SALES CONDITION AVAILABLE ON WWW.VALLELUNGACER.IT
CONDITIONS GÉNÉRALES DE VENTE DISPONIBLES SUR WWW.VALLELUNGACER.IT
ALLGEMEINE VERKAUFSBEDINGUNGEN AUF WWW.VALLELUNGACER.IT
состояние продаж доступно на WWW.VALLELUNGACER.IT

Vallelunga & Co.